

Aurélie David, Directrice adjointe de l'association Agevie.

Après avoir exercé la fonction de Directrice dans le secteur du handicap médico-social, Aurélie s'investit désormais chez Agevie, une association impliquée et dynamique dans le développement de structures et de services au bénéfice des personnes handicapées et vieillissantes de l'Indre-et-Loire.



« Investir un nouveau chez soi, non subi et accompagné »

tion des logements pour Agevie, dans le cadre d'une convention de partenariat. Ce soutien est une collaboration autour de l'habitat inclusif : logement adapté, pensé et réfléchi pour accueillir les personnes âgées en perte de mobilité.

Offrir cette alternative proche de leur ancienne demeure leur permet ainsi de conserver une grande autonomie.

« Mais c'est beaucoup trop beau pour moi », lors d'une visite, un monsieur ne s'imaginait pas profiter d'un logement aussi qualitatif (lumière, choix des couleurs et des matériaux...). « Nous favorisons l'accès et le maintien dans un habitat soigné. »

Effectivement ces pavillons sont conçus avec Val Touraine Habitat pour répondre au mieux aux aménagements nécessaires et appropriés.

En permettant à nos aînés de continuer à être acteurs et citoyens au sein de leur territoire, ce dispositif favorise le lien social et l'intergénérationnel en zone rurale notamment.

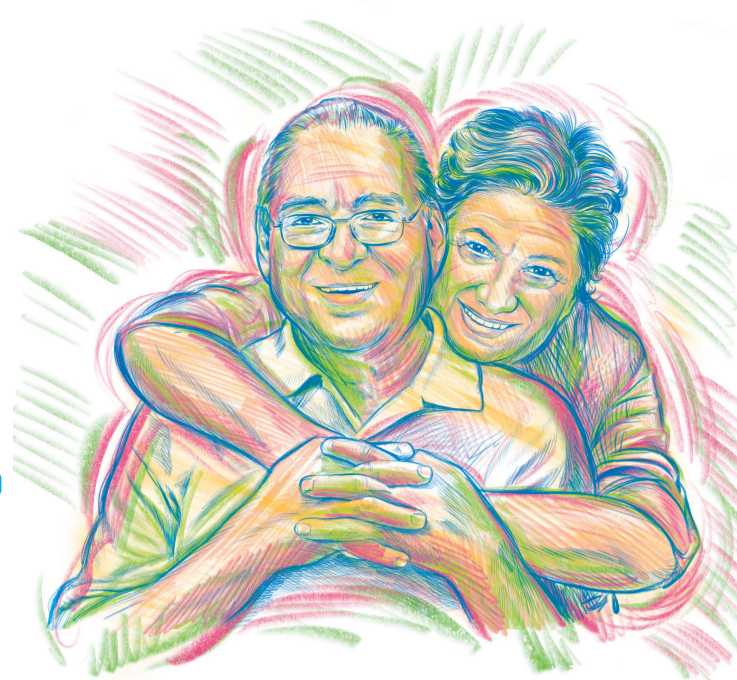
Tout part d'un besoin que nous identifions sur le territoire en fonction de la population. En amont, les élus des communes font appel à Soliha pour obtenir une étude de besoins qu'ils ont identifiés, ensuite Agevie organise l'accompagnement social et sollicite Val Touraine Habitat pour obtenir des habitats adaptés. Val Touraine Habitat intervient en qualité de maître d'œuvre et met à disposi-

jil

N°7

avril 2023

journal info locataires
qui se plie en 4 pour vous informer



UNE POLITIQUE DE VIEILLISSEMENT AFFIRMÉE

Lire la suite

En bref

« Les Beaux et Bons Motifs »

un projet collectif et citoyen

Grand angle

« Levée de la Loire » à La Riche :

390 logements réhabilités !

Directeur de la publication : Jean Luc Triollet
Directeur de la rédaction : Éric Bédoyan
Rédaction : Charlotte Le Gall - Lionel Guenerie
Numéro 7 - Avril 2023 - 22 000 exemplaires
Dépôt légal : ISSN : 2274 - 3235
Conception & réalisation : Kubilai
Impression Imprim Express, papier PEFC, Imprim' Vert.



www.valtourainehabitat.fr

PEFC 10-31-1349 / Certifié PEFC / Ce produit est issu de forêts gérées durablement et de sources contrôlées. / pefc-france.org

Des logements adaptés pour le confort de nos locataires.

Depuis 2017, VTH livre un minimum de 10 % de ses logements neufs pré-adaptés et en a adapté en moyenne 365 par an à la perte de mobilité (remplacement des baignoires par des douches, pose de barres de maintien, motorisation des volets...). Sur 6 années, c'est plus de 2 000 logements adaptés pour répondre aux attentes et besoins des personnes âgées et des personnes en situation de handicap.

Nous avons également mis en place une nouvelle offre à destination du public senior, avec des services et des animations proposés par une association ou une municipalité, sans dispositif médicalisé (convention de partenariat avec Soliha, aide aux déménagements avec la Régie des quartiers, assistance aux locataires vulnérables à travers un suivi spécifique « Bien vieillir chez soi » ...).

Une politique de vieillissement affirmée

Depuis plusieurs années Val Touraine Habitat défend une politique de vieillissement exigeante : pré-adaptation de nos logements, relogement de personnes âgées, label HSS®, aide aux déménagements...

- 1/ Vers un label Habitat senior services® (HSS).
- 2/ + de 2 190 logements adaptés depuis 2017.
- 3/ Partenariat avec l'association Agevie.
- 4/ Détection des fragilités à travers la formation de nos employés sur le terrain.
- 5/ Participation de VTH en 2021/2022 à la démarche régionale d'accompagnement du vieillissement portée par l'USH Centre-Val de Loire.

Vers un label HSS® en 2024

Le label Habitat senior services® créé par Delphis est une démarche qualité qui organise et structure les adaptations et les services proposés pour le bien-être des locataires seniors. Il vise le maintien à domicile en favorisant le bien-vieillir dans un logement adapté et répond ainsi au souhait de 90 % des seniors qui désirent vieillir chez eux.

Bon à savoir

Plusieurs opérations témoignent du rôle de l'habitat et de notre Office dans la lutte contre l'isolement social avec la mise en place d'espaces communs et d'animations collectives (une salle commune dans la résidence

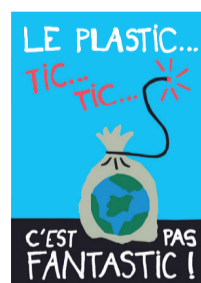
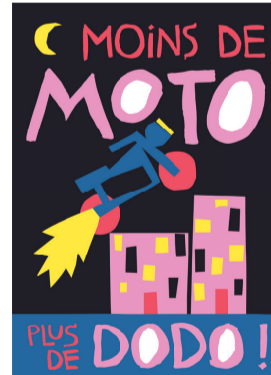
habitats seniors « Amaza » à Montlouis-sur-Loire, les espaces communs dans le projet « Ilot Gracias » à Joué-lès-Tours...), dans la sécurisation du maintien à domicile avec l'association Agevie (habitat inclusif à

Chemillé-sur-Dême et Saint-Christophe-sur-le-Nais) ou encore dans l'accompagnement des locataires âgés avec l'association intergénérationnelle Smile (interview du journal jil de juillet 2022).

Toutes les infos sur la politique de vieillissement de VTH : www.valtourainehabitat.fr

En bref

SACS POUBELLES À L'ARRACHE



« LES BEAUX ET BONS MOTIFS » : UN PROJET COLLECTIF ET CITOYEN

En 2022, plusieurs ateliers de réflexion et de création ont été organisés par l'association Intention Publique avec nos locataires, les habitants et différentes associations du quartier de l'Aubrière à Saint-Pierre-des-Corps.

Ce projet consistait à imaginer et à concevoir avec eux des visuels percutants (slogans, graphisme...) qui incitent tout un chacun à adopter un comportement plus respectueux de son environnement et des autres.

De cette approche participative et citoyenne, est née une campagne de communication intitulée « Les Beaux et Bons Motifs ». Cette action participative a été financée par de nombreux partenaires, dont Val Touraine Habitat.

Cinq-Mars-la-Pile

« Route de Carroi » :
des panneaux solaires
pour chaque logement



Investissement : 1,9 M€

Réceptionnée en avril 2022, cette opération a pour enjeu de répondre à la fois à la demande croissante de logements, aux nouveaux modes de vie et aux enjeux environnementaux.

À travers une architecture moderne avec un système de toiture plate dans un environnement verdoyant, les logements ont été construits en privilégiant le confort et les besoins de nos locataires. Chaque logement dispose d'un **jardin privatif, d'une terrasse et d'un garage ainsi que d'espaces verts communs.**

Des solutions techniques ont été mises en œuvre pour permettre d'atteindre une performance thermique correspondant à la RT 2012-10 %.

Château-Renault

« Bel Air 4 » :
des logements
individuels
fonctionnels
et optimisés

Idéalement située, cette opération se trouve à 500 mètres des commerces, de l'école et à 1 km des aires de sport. D'une surface comprise entre 50 et 94m², chaque logement dispose d'un jardin avec terrasse et d'un garage.

Des solutions techniques ont été mises en œuvre pour permettre d'atteindre une performance thermique correspondant à la RT 2012-10 % : logement traversant nord-sud, chaudière individuelle gaz à condensation avec thermostat, panneaux photovoltaïques...

Tous les logements sont **accessibles et adaptables pour des personnes âgées et/ou des personnes à mobilité réduite.**

L'opération a été livrée en février 2023 à l'agence d'Amboise.



Investissement : 976 000 €

La Riche



Investissement : 15,3 M€

« Levée de la Loire » :
une réhabilitation
de grande ampleur

Une importante opération de réhabilitation « Levée de la Loire » à La Riche qui comporte 390 logements, dont 48 logements labellisés ou labellissables Habitat senior services®.

Une restructuration urbaine qui comprend les 7 bâtiments du quartier sur la période 2017 / 2023.

Un programme de travaux de réhabilitation très complet : isolation thermique par l'extérieur des bâtiments, électricité, plomberie, peintures intérieures et extérieures, travaux de menuiserie, faïence et revêtements de sols...



Le saviez-vous ?

L'Agence mobile se met au sport !

Du 24 au 26 avril 2023, l'Agence mobile vous propose gratuitement des animations sportives animées par le Shizen sport.

Rendez-vous à Loches, Amboise, Joué-lès-Tours, Chinon, Saint-Pierre-des-Corps, Saint-Cyr-sur-Loire pour passer des moments d'échanges chaleureux et énergiques !

Retrouvez toutes les informations sur : www.valtourainehabitat.fr

En chiffres

152 Logements neufs livrés en 2022

426 Logements adaptés pour les personnes à mobilité réduite ou vieillissantes en 2022

928 Logements livrés en travaux d'économie d'énergie en 2022 dont 522 en réhabilitation complète

Le geste malin

Les bons réflexes en cas de sinistre

Les mesures d'urgence pendant l'incident

EN CAS D'INCENDIE DANS VOTRE LOGEMENT

EN CAS D'INCENDIE DANS LES PARTIES COMMUNES AVEC IMPOSSIBILITÉ DE SORTIR DU BÂTIMENT

EN CAS DE DÉGÂT DES EAUX

OBLIGATOIRE

Avoir une assurance couvrant la responsabilité civile locative. Vous devez la transmettre tous les ans à VTH (siège).

Si vous ne disposez pas d'assurance et que vous êtes responsable d'un sinistre, vous êtes redevable financièrement des dommages matériels et corporels.



QU'EST-CE QUE C'EST ?

C'est une permanence téléphonique qui a été créée pour répondre aux urgences et aux problèmes techniques graves, survenant en dehors des heures d'ouverture des agences.