

LOGEMENTS
LIVRÉS

20

25



4 Réhabilitations livrées en 2025

- 6 | Ambillou | Bobins 2
- 7 | Avrillé-Les-Ponceaux | Rue du Lavoir
- 8 | Chinon | Lavoisier
- 9 | L'Île-Bouchard | Saint-Maurice 1 et 2
- 10 | La Riche | La Fosse au Gras
- 11 | La Riche | Les Hautes Marches
- 12 | La Riche | Levée de la Loire 6
- 13 | Montlouis-sur-Loire | Clos Saint-Hermet
- 14 | Saint-Avertin | Les Grands Champs 1
- 15 | Sainte-Maure-de-Touraine | Les Sources 1-2-3
- 16 | Saint-Paterne-Racan | Louis Pasteur
- 17 | Thilouze | Le Bourg 1-2

18 Constructions livrées en 2025

- 20 | Ambillou | Habitat Senior
- 21 | Bléré | 22 rue des Déportés
- 22 | Bourgueil | Habitat Senior
- 23 | Chambray-lès-Tours | Foyer Les Petites Maisons
- 24 | L'Île-Bouchard | Habitat Senior
- 25 | Mazières-de-Touraine | Habitat Senior
- 26 | Monnaie | Place JB Moreau
- 27 | Sorigny | Les Perraults Tranche 4

SOMMAIRE

Directeur de la publication : Frank Nicol
Directeur de la rédaction : Éric Bédoyan
Rédaction et contributeurs : Direction du développement et de l'aménagement, Direction du patrimoine durable.
Conception graphique et mise en page : Cécile Anger

Photo de couverture : Chinon | Lavoisier © Caroline Gasch

Impression : Lesage Richardeau
Date de publication : Juin 2026

RÉHABILITATIONS

LIVRÉES EN 2025





AMBILLOU - Bobins 2

15 logements collectifs



Agence
Chinon



Mise en service
1974



Composition
9 T1bis,
4 T2, 2 T3



Avant travaux

Nature des travaux

ÉCONOMIE D'ÉNERGIE : Mise en oeuvre d'une isolation thermique par l'extérieur. Isolation des combles perdus. Isolation des parois des locaux non chauffés donnant sur les logements. Remplacement des chaudières collectives existantes par une chaudière à condensation.

ÉLECTRICITÉ : Mise en sécurité des logements. Vérification des liaisons terre et équipotentielles du logement. Création interphonie. Remplacement des points d'éclairage dans les parties communes. Création de points lumineux dans les combles.

PARTIES COMMUNES : Remplacement des descentes d'eaux pluviales, des portes de hall, des portes des locaux extérieurs, des garde-corps en façade, des boîtes aux lettres, de la faïence murale et du carrelage dans le hall d'entrée. Mise en peinture des murs et du garde-corps de l'escalier de secours. Remplacement des réseaux de distribution d'eau froide et eau chaude.

Consommation avant travaux
250 kWhep/m²/an

Consommation après travaux
144 kWhep/m²/an

DPE avant - après
D > C

FINANCEURS



AVRILLÉ-LES-PONCEAUX - Rue du Lavoir

1 logement individuel



Agence
Chinon



Mise en service
1910



Composition
1 T2



Avant travaux

Nature des travaux

ÉCONOMIE D'ÉNERGIE : Remplacement du poêle à bois et mise aux normes des fumisteries. Mise en place d'un ballon thermodynamique. Remplacement des radiateurs électriques par des radiateurs à chaleur douce. Remplacement de la ventilation mécanique existante par une ventilation mécanique hygro A. Mise en place d'une isolation dans les combles.

ÉLECTRICITÉ : Mise en sécurité du logement. Vérification des liaisons terre et équipotentielles du logement. Remplacement du tableau électrique. Mise en place de réglettes lumineuses dans la cuisine et la salle de bain. Remplacement de la sonnette.

RÉNOVATION INTÉRIEURE : Remplacement de la faïence dans la cuisine et la salle de bain. Mise en peinture des murs et plafonds dans la cuisine, la salle de bain et le WC. Remplacement des équipements sanitaires du logement. Mise en oeuvre d'un dispositif dans les combles pour l'entretien de la VMC.

RÉNOVATION EXTÉRIEURE : Ravèlement des façades. Remplacement des volets et portes de l'appentis.

Consommation avant travaux
463 kWhep/m²/an

Consommation après travaux
145 kWhep/m²/an

DPE avant - après
G > C

FINANCEURS





CHINON - Lavoisier

96 logements collectifs



Agence
Chinon



Mise en service
1967



Composition
12 T2, 36 T3, 36 T4, 12 T5



Avant travaux

Nature des travaux

24 logements labellisés HSS®.

ÉCONOMIE D'ÉNERGIE : Surisolation thermique par l'extérieur des façades. Remplacement des chauffe-bains actuels par des modèles à condensation. Installation d'une VMC hygro A. Remplacement des robinets thermostatiques des radiateurs. Surisolation des combles.

ÉLECTRICITÉ : Mise en sécurité complète des logements et des parties communes. Remplacement des tableaux électriques, des sonnettes et des points lumineux dans les pièces humides.

RÉNOVATION EXTÉRIEURE : Création de balcons plus grands en remplacement de ceux existants. Création d'une cabine d'ascenseur extérieure avec pose de coursives le long des façades pour l'accès direct aux logements, à partir du premier étage.

RÉNOVATION INTÉRIEURE : Remplacement des équipements sanitaires des logements. Agrandissement des SDB et aménagement des WC dans les rangements en fond de couloir (T4 et T5). Remplacement de la faïence dans les cuisines et les salles de bains et du sol souple dans les pièces humides des logements. Mise en peinture des murs et plafonds dans les cuisines, salles de bains et WC. Ajout d'une 2^{ème} attente machine à laver/lave-linge dans les logements.

PARTIES COMMUNES : Mise en peinture des murs et plafonds des halls et cages d'escalier. Remplacement des fenêtres dans les cages d'escalier. Pose de portes de hall motorisées.

Consommation avant travaux

227-239 kWhep/m²/an

Consommation après travaux

131 kWhep/m²/an

DPE avant - après

C > B

FINANCEURS



L'ÎLE-BOUCHARD - Saint-Maurice 1 et 2

20 logements collectifs



Agence
Chinon



Mise en service
1974



Composition
3 T2, 6 T3, 9 T4, 2 T5



Avant travaux

Consommation avant travaux

227-239 kWhep/m²/an

Consommation après travaux

141-146 kWhep/m²/an

DPE avant - après

E > C

FINANCEURS



Nature des travaux

ÉCONOMIE D'ÉNERGIE : Isolation des combles perdus. Remplacement des chaudières par des chaudières à condensation. Création d'une ventilation mécanique contrôlée type hygro A.

ÉLECTRICITÉ : Mise en sécurité électrique des logements. Remplacement des appliques lumineuses dans les cuisines et les salles de bains et des tableaux électriques dans 10 logements. Rénovation de l'éclairage des parties communes. Création d'interphonie.

RÉNOVATION EXTÉRIEURE : Mise en peinture des façades. Remplacement des portes de halls et des portes arrières de service. Mise en peinture des garde-corps. Ajout d'une lisse supplémentaire pour les garde-corps des fenêtres.

RÉNOVATION INTÉRIEURE : Remplacement de portes palières et des colonnes d'eau froide. Mise en peinture des murs et plafonds des halls d'entrée, des garde-corps des cages d'escalier. Mise en œuvre d'un platelage dans les combles pour l'entretien des groupes de VMC. Bétonnage des garages et celliers. Remplacement des équipements sanitaires pour 10 logements. Remplacement des revêtements de sols et de faïence. Mise en peinture des cuisines, WC et salles de bains.



LA RICHE - La Fosse au Gras

20 logements collectifs



Agence
St-Cyr-sur-Loire



Mise en service
1957



Composition
4 T2, 12 T3, 4 T4



Avant travaux

Nature des travaux

MISE EN SÉCURITÉ DES COURSIVES :

Démolition des chapes en ciment dans les coursives. Dépose des garde-corps béton. Ragréage et application d'un système d'étanchéité liquide. Remplacement des garde-corps béton par des garde-corps en aluminium. Traitement des éclats de béton en façade.

PARTIES COMMUNES : Peinture des coursives, du hall et de la cage d'escalier.



Consommation avant travaux

270 kWhep/m²/an

Consommation après travaux

111 kWhep/m²/an

DPE avant - après

E > C

FINANCEURS



LA RICHE - Les Hautes Marches

27 logements collectifs



Agence
St-Cyr-sur-Loire



Mise en service
1978



Composition
7 T2, 2 S3, 11 T3, 7 T4



Avant travaux

Nature des travaux

ÉCONOMIE D'ÉNERGIE : Renforcement de l'isolation dans les combles. Pose d'une isolation thermique extérieure en façade courante et en fond de loggia. Remplacement des chaudières existantes par des modèles à condensation. Remplacement de la VMC autoréglable par une ventilation hygro-réglable type A. Pose d'un doublage thermique sur le plafond du hall d'entrée. Pose d'un système d'isolation en toiture terrasse avec réfection de l'étanchéité.

SÉCURITÉ : Vérification et mise en sécurité des installations électriques. Remplacement des tableaux électriques. Pose de garde-corps en toiture terrasse.

PARTIES COMMUNES : Dépose des portes de halls en bois. Installation d'une porte métallique motorisée. Remplacement des sols et réfection des embellissements du hall d'entrée et des paliers. Installation de boîtes aux lettres neuves. Remplacement des luminaires existants par des luminaires à détection.

ENTRETIEN DES LOGEMENTS : Révision des menuiseries intérieures des logements et remplacement des portes palières. Remplacement des persiennes par des volets roulants motorisés. Remplacement des colonnes d'eau froide dans les WC, des éviers, lavabos, WC et des baignoires par des douches. Remplacement de la faïence murale dans les salles de bains et cuisines. Mise en peinture et pose de sols souples dans les salles de bains, WC et cuisines.

Consommation avant travaux

195 kWhep/m²/an

Consommation après travaux

79 kWhep/m²/an

DPE avant - après

D > B

FINANCEURS





LA RICHE - Levée de la Loire 6

81 logements collectifs



Agence
St-Cyr-sur-Loire



Mise en service
1978



Composition
20 T1bis, 20 T2,
31 T3, 10 T5



Avant travaux

Nature des travaux

ÉCONOMIE D'ÉNERGIE : Mise en place d'une isolation par l'extérieur. Remplacement de la ventilation mécanique contrôlée gaz par une ventilation mécanique contrôlée hygro A. Révision des menuiseries extérieures PVC. Remplacement des portes palières. Remplacement des chaudières par des modèles à condensation et des robinets thermostatiques des radiateurs.

ÉLECTRICITÉ : Remplacement des tableaux électriques. Mise en sécurité complète des logements. Réfection complète de l'éclairage des parties communes. Remplacement des sonnettes et des points lumineux dans les salles de bains et cuisines.

RÉNOVATION EXTÉRIEURE : Reprise des éclats béton et mise en peinture des loggias. Application d'un système d'étanchéité liquide sur le plancher des loggias.

RÉNOVATION INTÉRIEURE : Pose de sols souples dans les salles de bains, WC et cuisines. Mise en peinture des murs et plafonds dans les cuisines, salles de bains et WC. Remplacement des volets roulants actuels par des volets roulants motorisés électriques. Mise en peinture des murs et plafonds des halls et des cages d'escaliers. Remplacement de la faïence murale dans les halls d'entrée. Remplacement des portes de halls, des portes de gaines et d'accès et des boîtes aux lettres.

Consommation avant travaux

154 kWhep/m²/an

Consommation après travaux

73 kWhep/m²/an

DPE avant - après

D > B

FINANCEURS



MONTLOUIS-SUR-LOIRE - Clos Saint-Hermet

44 logements collectifs



Agence
St-Pierre-des-Corps



Mise en service
1962



Composition
8 T2, 24 T3, 12 T4



Avant travaux

Consommation avant travaux

225-331 kWhep/m²/an

Consommation après travaux

141-220 kWhep/m²/an

DPE avant - après

E > D

FINANCEURS



Nature des travaux

ÉCONOMIE D'ÉNERGIE : Mise en œuvre d'une isolation thermique extérieure. Isolation des combles perdus. Création d'une ventilation mécanique contrôlée type hygro A. Installation de chaudières gaz à condensation et remplacement des thermostats d'ambiance.

ÉLECTRICITÉ : Mise en sécurité des logements. Pose de réglottes LED au-dessus des éviers et lavabos. Création d'une prise directe avec protection pour lave-linge en cellier. Réalisation d'interphonie. Remplacement des tableaux électriques et éclairage dans les parties communes. Éclairage des porches d'entrée par des hublots.

RÉNOVATION INTÉRIEURE : Remplacement des WC, des douches et baignoires dans tous les logements. Remplacement des revêtements de sols dans les cuisines, WC et salles de bains et de la faïence dans les salles de bains. Mise en peinture des cuisines, WC et salles de bains. Révision des fenêtres.

PARTIES COMMUNES : Remplacement des portes de hall et des boîtes aux lettres. Installation de mains courantes. Pose d'un carrelage dans les halls et nettoyage des marches des escaliers. Mise en peinture des parties communes.



SAINT-AVERTIN - Les Grands Champs 1

59 logements collectifs



Agence
St-Pierre-des-Corps



Mise en service
1975



Composition
1 T1bis, 17 T2, 17 T3,
16 T4, 8 T5



Avant travaux

Nature des travaux

ÉCONOMIE D'ÉNERGIE : Mise en place d'une isolation thermique par l'extérieur. Isolation des planchers hauts sur locaux non chauffés du rez-de-chaussée. Révision et/ou remplacement des robinets thermostatiques. Remplacement de la VMC autoréglable par une hygro A, dont les réseaux en toiture. Calorifugeage des réseaux d'eau chaude.

SÉCURITÉ : Reprise des éclats de bétons sous les dalles des loggias. Création d'un lanterneau de désenfumage. Mise en sécurité des installations électriques des parties communes et des logements.

PARTIES COMMUNES : Réfection des relevés d'étanchéité en toiture. Installation de portes de hall automatisées et d'une visiophonie. Remplacement de l'éclairage des parties communes par des luminaires à détection de présence. Réfection des réseaux d'eau froide collectifs et des réseaux d'eau chaude sanitaire en vide sanitaire. Embellissement des parties communes. Mise en place de panneaux signalétiques intérieures et extérieures de grande taille.

RÉNOVATION INTÉRIEURE : Création de compteurs d'eau individuels. Révision des menuiseries extérieures et intérieures. Motorisation des volets roulants existants des fenêtres et portes-fenêtres. Remplacement des boîtes aux lettres. Remplacement des WC, lavabos, et baignoires (ou receveur de douche) et des robinetteries des éviers. Remplacement de la faïence murale des salles de bains. Mise en peinture et pose de sol souple dans les salles de bains et WC.

Consommation avant travaux

166 kWhep/m²/an

Consommation après travaux

103 kWhep/m²/an

DPE avant - après

C > B

FINANCEURS



SAINTE-MAURE-DE-TOURAINE - Les Sources 1-2-3

30 log. collectifs / 23 individuels



Agence
Loches



Mise en service
1967



Composition
6 T2, 22 T3,
18 T4, 7 T5



Avant travaux

Consommation avant travaux

215-280 kWhep/m²/an

Consommation après travaux

108-122 kWhep/m²/an

DPE avant - après

E > C

FINANCEURS



Nature des travaux

ÉCONOMIE D'ÉNERGIE : Réalisation d'une isolation thermique par l'extérieur. Isolation des combles perdus. Remplacement des chaudières par des chaudières à condensation. Remplacement des portes d'accès garage intérieures. Remplacement de la ventilation mécanique contrôlée actuelle par une ventilation mécanique hygro A. Isolation des parois des celliers donnant sur l'extérieur, dans les logements collectifs.

ÉLECTRICITÉ : Mise en sécurité des logements. Remplacement des appliques lumineuses dans les cuisines et salles de bains. Remplacement des tableaux électriques dans les logements et parties communes. Création de l'interphonie. Remplacement des points d'éclairages dans les parties communes. Installation de sèche-serviettes dans les salles de bains.

RÉNOVATION INTÉRIEURE : Remplacement des équipements sanitaires des logements. Ajout de branchements pour machine à laver. Remplacement des revêtements de sols et des faïences dans les WC et salles de bains. Mise en peinture des pièces d'eau. Révision des menuiseries extérieures et des persiennes.

PARTIES COMMUNES : Remplacement des descentes d'eaux pluviales, des portes de halls, des portes d'accès aux locaux vélos, des portes de garage, des garde-corps et des pare-vues. Mise en peinture des halls d'entrée, des cages d'escalier, des garde-corps et mains courantes. Bétonnage des garages.

RÉHABILITATION



SAINT-PATERNE-RACAN - Louis Pasteur

13 logements individuels et collectifs



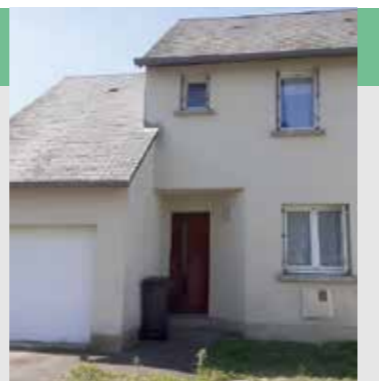
Agence
St-Cyr-sur-Loire



Mise en service
1992



Composition
6 T2, 5 T3,
1 T4, 1 T5



Avant travaux

Nature des travaux

ÉCONOMIE D'ÉNERGIE : Mise en œuvre d'une isolation thermique extérieure sur un bâtiment collectif et 3 logements individuels. Installation de radiateurs à inertie type « chaleur douce » programmables et de ballons d'eau chaude thermodynamiques dans les logements individuels. Remplacement de la VMC par une ventilation mécanique contrôlée hygro B. Remplacement des portes d'entrées sur les logements individuels, des portes d'accès aux garages intérieures et des portes palières des logements collectifs. Renforcement de l'isolation dans les combles.

ÉLECTRICITÉ : Mise en sécurité des logements. Remplacement des tableaux électriques. Remplacement du système d'interphonie et de contrôle d'accès dans le bâtiment collectif.

RÉNOVATION INTÉRIEURE : Remplacement des baignoires par des douches. Remplacement de la faïence murale dans les salles de bains. Remplacement des lavabos et des alimentations de machines à laver dans les salles de bains. Pose de sols souples dans les salles de bains. Mise en peinture des murs, plafonds et tuyauteries dans les salles de bains des logements. Remplacement des robinetteries des éviers.

AMÉNAGEMENT PAYSAGER : Remplacement de clôtures. Création de portillons. Pose de claustras en panneaux bois entre parcelles de logements.

Consommation avant travaux
483 kWhep/m²/an
Consommation après travaux
288 kWhep/m²/an
DPE avant - après
G > C

FINANCEURS



RÉHABILITATION

THILOUZE - Le Bourg 1-2

20 logements individuels



Agence
Joué-lès-Tours



Mise en service
1989-1995



Composition
6 T2, 10 T3,
4 T4



Avant travaux

Consommation avant travaux
483 kWhep/m²/an
Consommation après travaux
155 kWhep/m²/an
DPE avant - après
G > C

FINANCEURS



Nature des travaux

ÉCONOMIE D'ÉNERGIE : Installation de pompe à chaleur air-eau. Remplacement des radiateurs à eau équipés de robinets thermostatiques. Dépose des ballons d'eau chaude et raccordement du réseau d'eau chaude sanitaire à la pompe à chaleur. Pose d'un doublage thermique sur le plafond des garages des T4. Remplacement de la VMC par des modèles hygro A. Remplacement des portes d'accès garage intérieures. Renforcement de l'isolation en combles.

SÉCURITÉ : Mise en sécurité électrique des logements. Remplacement des tableaux électriques sur Le Bourg 1, révision des tableaux électriques sur Le Bourg 2. Création des circuits électriques des pompe à chaleur.

RÉNOVATION INTÉRIEURE : Révision des menuiseries intérieures des logements. Remplacement des éviers, meubles sous-éviers, lavabos et baignoires. Remplacement des baignoires par des douches dans les T2. Pose de faïence murale dans les salles de bains et cuisines. Mise en peinture et pose de sols souples dans les cuisines, salles de bains et WC. Pose de stores extérieurs pare-soleil sur les fenêtres de toit.

RÉNOVATION EXTÉRIEURE : Remplacement des portes d'entrée et des portes de garages dans les logements du Bourg 1. Remplacement et peinture des soffites extérieurs sous gouttière sur le Bourg 2. Traitement et peinture des garde-corps et barreaudages extérieurs. Nettoyage des couvertures ardoises. Remplacement des clôtures grillagées et pose de panneaux bois occultants entre parcelles.

CONSTRUCTIONS

LIVRÉES EN 2025





AMBILLOU - Habitat Senior

2 logements individuels



Agence
Chinon



Livraison
07.01.2025



Typologie
2 T2



Architecte
Ranjard
et Associés



Terrain : 498 m²
Surface habitable totale : 103,48 m²



Label | Performance thermique
RT 2012-10 %

FINANCEURS



ENVELOPPE : Maçonnerie en terres cuites et enduit monocouche. Toiture en ardoise naturelle. Menuiseries extérieures en PVC avec volets roulants à commande électrique.

PRESTATIONS INTÉRIEURES : Carrelage dans le séjour, cellier et salle d'eau. Sol PVC dans la chambre. Peinture blanche mur et plafond + teintes différentes pour les huisseries des portes intérieures et des plinthes.

PRESTATIONS TECHNIQUES : Pompe à chaleur air/eau avec unité extérieure. Chauffage par radiateur à chaleur douce électrique. VMC hygro réglable de type B.

EXTÉRIEURS : Terrasse en béton désactivé. Places aériennes en enrobé.



BLÉRÉ - 22 rue de Déportés

12 logements collectifs



Agence
Amboise



Livraison
19.12.2025



Typologie
2 T1bis, 4 T2, 6 T3



Architecte
Maes Architectes



Terrain : 1 630 m²
Surface habitable totale : 568,62 m²



Performance thermique
RT sur existant
DPE avant après :
E > B

FINANCEURS



CONTRAINTES OPÉRATION : Secteur ABF - zone urbaine dense mêlant constructions du XIX^e et XX^e, en mitoyenneté d'un bâtiment remarquable « Le Belvédère ».

ÉCONOMIE D'ÉNERGIE : Installation de 8 chaudières à condensation mixte et de VMC hygro B. Révision des fenêtres sur une partie du bâtiment. Isolation des combles.

RÉNOVATION EXTÉRIEURE : Traitement des façades en ITE enduit sur le bâtiment plus récent.

RÉNOVATION INTÉRIEURE : Remplacement du carrelage, de la faïence et du sol souple dans les cuisines, salon/séjour, salles de bains et WC. Mise en peinture des murs et plafonds. Remplacement des équipements sanitaires dans certains logements : lavabo, baignoire, douche, WC, évier et meuble sous évier, y compris robinetterie.





BOURGUEIL - Habitat Senior

7 logements individuels



Agence
Chinon



Livraison
17.12.2025



Typologie
7 T2



Architecte
Ranjard
et Associés



Terrain : 1 703 m²
Surface habitable totale : 362,7 m²



Label | Performance thermique
RT 2012-10 %

FINANCEURS



Cette opération bénéficie des fonds européens dans le cadre du plan France Relance.



ENVELOPPE : Maçonnerie existante en parpaings et briques pour tous les logements, excepté un en brique. Bac acier et ardoise sur toiture. Menuiseries extérieures aluminium et bois.

PRESTATIONS INTÉRIEURES : Sol PVC dans toutes les pièces, excepté la SDB en carrelage. Peinture blanche et de différentes couleurs pour murs et plafonds. Isolation thermique par l'extérieur ou isolation intérieure par panneaux composites d'isolant en polystyrène expansé.

PRESTATIONS TECHNIQUES : PAC air / air, panneau rayonnant, sèche-serviette et production d'ECS par ballon thermodynamique. VMC hygro-réglable de type B. Télévision : parabole, fibre. Éclairage extérieur : hublots avec détection de présence et crépusculaire devant les entrées des logements. Stationnements aériens : 7 places de stationnements, dont 1 PMR.



CHAMBRAY-LÈS-TOURS - Foyer Les Petites Maisons

6 équivalents logements



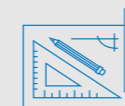
Agence
St-Pierre-des-Corps



Livraison
01.07.2026



Typologie
9 chambres,
3 studios



Architecte
Atelier
B. Penneron
Architectes



Terrain : 994 m²
Surface habitable totale : 313,55 m²



Label | Performance thermique
RT sur existant

FINANCEURS



ENVELOPPE : Maçonnerie en parpaings et pierre revêtus d'enduit monocouche. Toiture ardoise. Menuiseries PVC plaxé avec volets roulants intégrés

PRESTATIONS INTÉRIEURES : Carrelage aux RDC, sol PVC aux étages, plinthe bois, faïence dans les pièces humides. Peinture blanche pour murs et plafonds. Escalier en bois exotique vernis. Isolation thermique

PRESTATIONS TECHNIQUES : Ballon d'eau chaude et radiateur électrique. VMC hygro-réglable. Antenne télé collective par bâtiment. Éclairage extérieur.

PARKING COMMUN : Voirie en enrobé noir (stationnement compris). Trottoir en enrobé beige. Muret de clôture en enduit et lames de bois verticales sur grillage.





L'ÎLE-BOUCHARD - Habitat Senior

5 logements individuels



Agence
Chinon



Livraison
26.03.2025



Typologie
3 T2, 2 T3



Architecte
Atelier RVL



Terrain : 2 045 m²
Surface habitable totale : 300,72 m²



Label | Performance thermique
RT 2012-10 %

FINANCEURS



Logements PA/PH en secteur ABF

ENVELOPPE : Maçonnerie en brique et ossature/bardage bois. Couverture ardoise naturelle et tuile avec faitage scellé à crête et emboîture au mortier de chaux. Menuiseries extérieures aluminium avec volets roulants motorisés et portes d'entrée bois. Garages individuels communiquant avec le logement.

PRESTATIONS INTÉRIEURES : Cloisons avec renforts pour équipements PMR. Larges portes intérieures ou coulissantes. Placard avec aménagements intérieurs. Sols anti-dérapants en PVC ou carrelage.

PRESTATIONS TECHNIQUES : PAC et VMC simple flux individuelle. Équipements HSS® : robinetterie/barres de maintien. Domotique simplifiée pour pilotage du chauffage, suivi consos, commande des volets roulants et porte de garage, détecteur avertisseur de fumée.

EXTÉRIEUR : Clôture en grillage. Terrasses accessibles. Robinet puisage, éclairage, claustra séparatif, abris individuels.



MAZIÈRES-DE-TOURAINE - Habitat Senior

2 logements individuels



Agence
Chinon



Livraison
07.01.2025



Typologie
2 T2



Architecte
Ranjard et Associés



Terrain : 270 m²
Surface habitable totale : 99,50 m²



Label | Performance thermique
RT 2012-10 %

FINANCEURS



ENVELOPPE : Maçonnerie en terre cuite et enduit monocouche. Toiture en ardoise naturelle. Menuiseries extérieures en PVC avec volets roulants à commande électrique.

PRESTATIONS INTÉRIEURES : Carrelage dans le séjour, cellier et salle d'eau. Sol PVC dans la chambre. Peinture blanche mur et plafond + teintes différentes pour les huisseries des portes intérieures et des plinthes.

PRESTATIONS TECHNIQUES : Pompe à chaleur air/eau avec unité extérieure. Chauffage par radiateur à chaleur douce électrique. VMC hygroréglable de type B.

EXTÉRIEURS : Terrasse en béton désactivé. Places aériennes en enrobé.





MONNAIE - Place JB Moreau

26 logements collectifs + 1 salle commune



Agence
Amboise



Livraison
12.12.2024



Typologie
14 T2, 9 T3, 3 T4



Promoteur
Nexity
Architecte
Atelier RVL



Terrain : 2 289 m²
Surface habitable totale : 1 599,85 m²



Label | Performance thermique
RT 2012-10 %

FINANCEURS



ENVELOPPE : Maçonnerie en briques et/ou parpaing revêtus d'un enduit. Couverture ardoise en toiture courante. Menuiseries PVC

PRESTATIONS COMMUNES INTÉRIEURES : Ascenseur. Signalétique conforme au label HSS®. Carrelage pour hall et RDC, sol souple pour les étages, peinture pour escalier intérieur. Porte automatique de hall

PRESTATIONS HSS® SUR 10 LOGEMENTS : Volets roulants motorisés. Entrebâilleur sur porte palière. Barres de maintien WC et salle d'eau. Meuble vasque PMR, WC réhaussé, robinetterie adaptée. Va-et-vient d'éclairage en tête de lit. Revêtement de sol antidérapant en salle d'eau.

PRESTATIONS TECHNIQUES : Chaudière individuelle gaz. VMC individuelle hygroréglable B. Meuble évier résine. Meuble vasque. Puisage au RDC.

ESPACES COMMUNS : Voirie en enrobé et allée en béton. 31 places de stationnement dont 26 privatisés. Local 2 roues, local ordures ménagères.



SORIGNY - Les Perraults Tranche 4

7 logements individuels



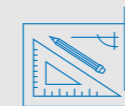
Agence
Loches



Livraison
05.06.2025



Typologie
2 T2, 3 T3, 2 T4



Architecte
LAAAB et
V2B Architectes



Terrain : 7 193 m²
Surface habitable totale : 467,43 m²



Label | Performance thermique
RT 2012-10 %

FINANCEURS



ENVELOPPE : Maçonnerie en brique revêtue d'un enduit. Couverture en ardoise industrielle. Descente d'eau de pluie en zinc. Étanchéité des toits terrasses en bacs acier. Menuiserie extérieures PVC avec volet roulant motorisé. Portes d'entrée et portes de garage métalliques.

PRESTATIONS INTÉRIEURES : Cloisons 72/48. Placards avec aménagements intérieurs. Sol : carrelage + sol souple. Faïence dans les cuisines et salles de bains. Peinture blanche sur les murs.

PRESTATIONS TECHNIQUES : Chaudières individuelles. Panneaux photovoltaïques. VMC simple flux individuelle. 7 antennes individuelles télé. Meuble évier en résine.

ESPACE EXTÉRIEUR : Clôture en grillage rigide gris clair. Terrasses accessibles (dalles + gravillons). Équipements : robinet puisage, éclairage. Protection des façades avec bandes stériles.





Siège social, 7 rue de la Milletière - 37080 Tours Cedex 2
Tél. 02 47 87 15 15
contact@valtourainehabitat.fr

Direction de la communication - Juin 2026

www.valtourainehabitat.fr
www.valtourainehabitat-vente.fr



Val Touraine Habitat est certifié ISO 9001:2015.

